

2025年



2025年度 eラーニングコース

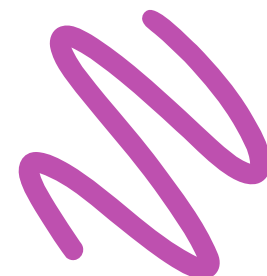
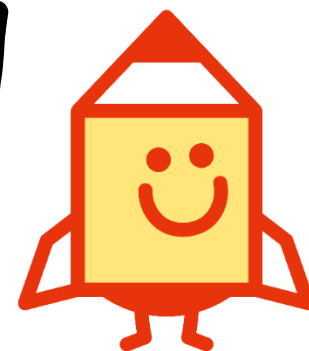
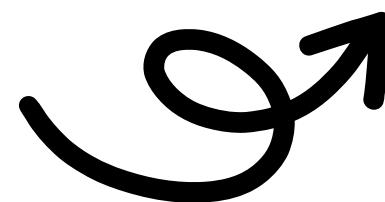


自宅で学べる  
ワード・エクセル就職支援科



**Sakura business school**

*Sakura*



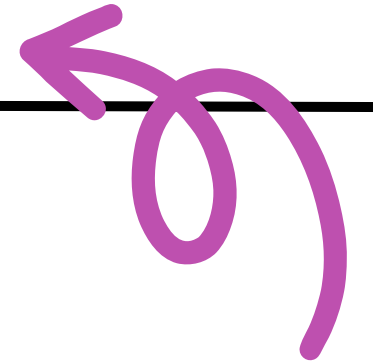
## ログインについて

- ▶ 『e-ラーニングID』
- ▶ 『④ワード基礎・⑨応用のID』
- ▶ 『6－②動画で学習！MOS 365対策 Word一般レベル～TWD式学習術～のID』

ワード基礎・応用と同じIDです。  
2か月目に  
受講開始となります

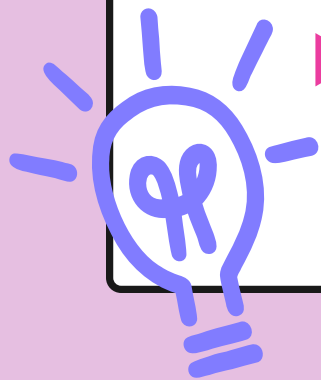
- ▶ 『⑨エクセル基礎・⑩応用のID』
- ▶ 『11－②動画で学習！MOS 365対策 Word一般レベル～TWD式学習術～のID』

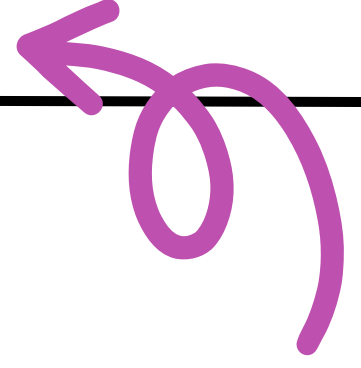




## 毎週火曜日にメッセージでの報告

- ▶ 進捗状態と、困っていることがあれば相談。感想などをお知らせをお願いします。
- ▶ パソコン操作・サイトの使い方などで質問がある場合は担当講師にメッセージで10:00~14:45の中で質問を受け付けます。
- ▶ 就活に関してのご相談があれば、キャリアコンサルタントが対応を致します。（ZOOM面談可）





## 送るメッセージの内容

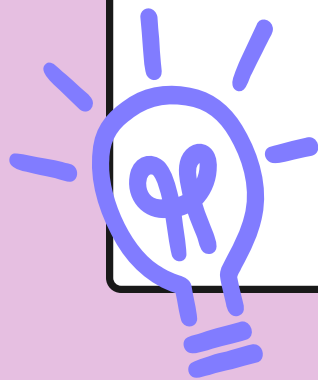
<例>

### 1. 進捗状態

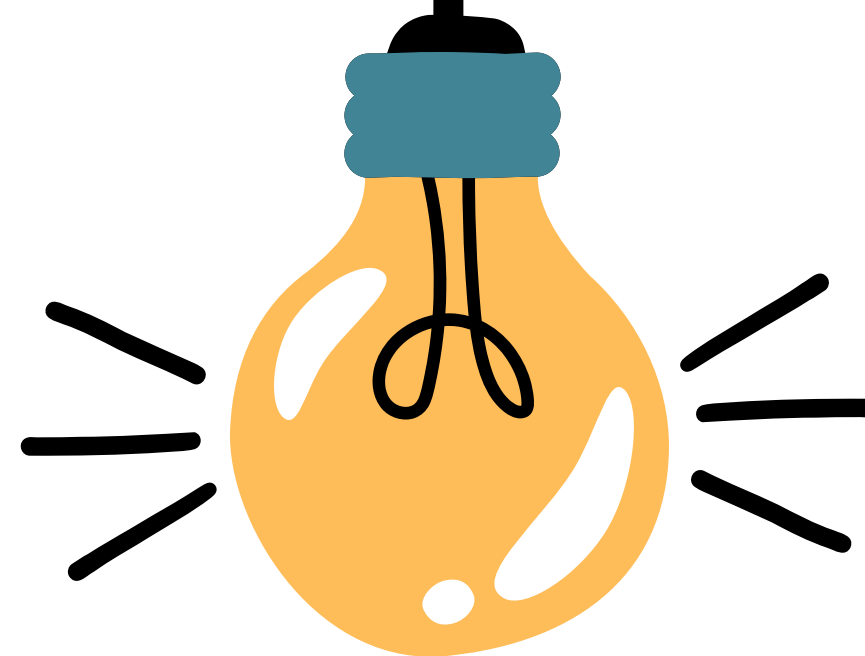
ワード応用、第4章 ステップ5まで終わりました。

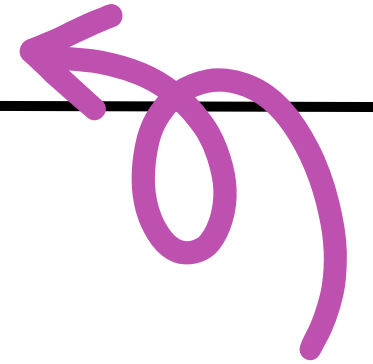
### 2. 感想

罫線を引くのが苦手かもしれないです。  
案外時間がとれて順調に進んで嬉しいです。



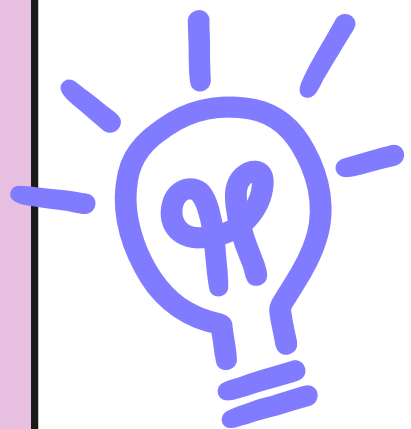
学習の進め方



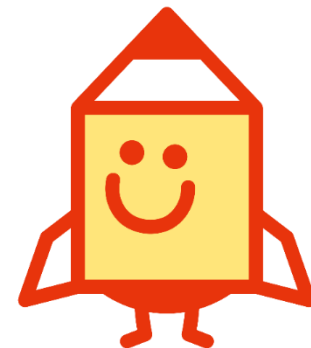


オデッセイアカウントを取得しよう＼(^o^)/

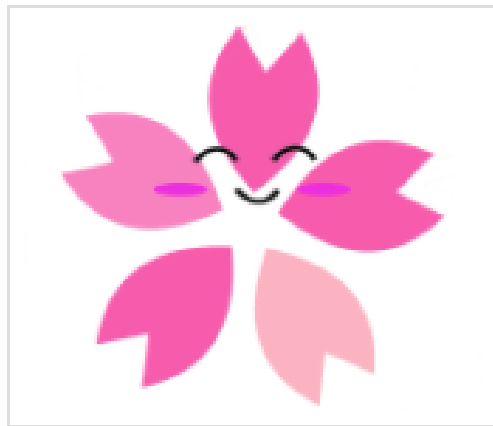
まずは受験に必要なオデッセイアカウントを取得して、意識を高めよう!(^^)!



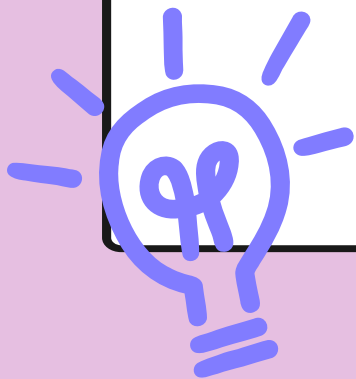
サイトのコースを参考に取得してね



1.受講のルールを確認しよう！

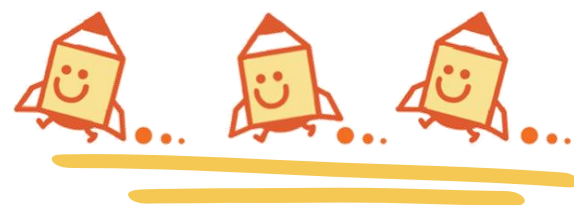
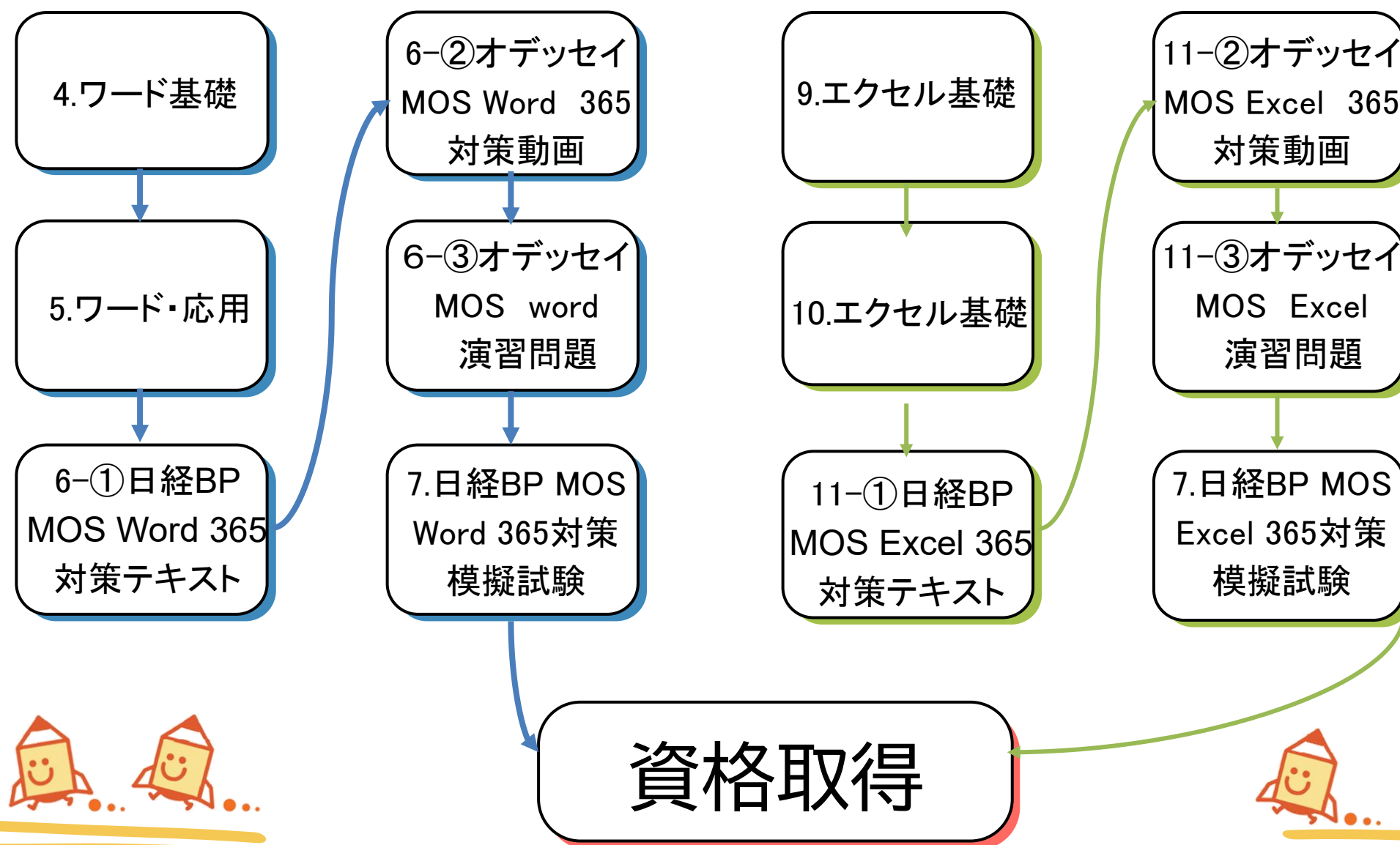


1.受講のルール



- ▶ E-ラーニングという性質上、学習の仕方はサイトにしっかり記載されております。まずはしっかり読んで！学習に挑みましょう!(^^)!

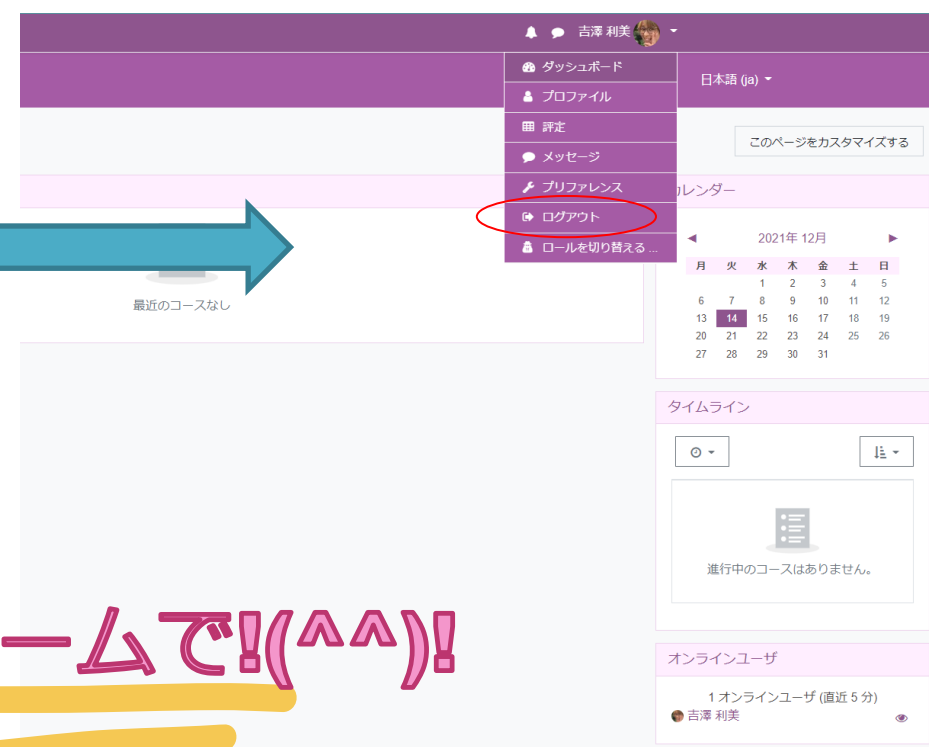
## 資格取得MAP



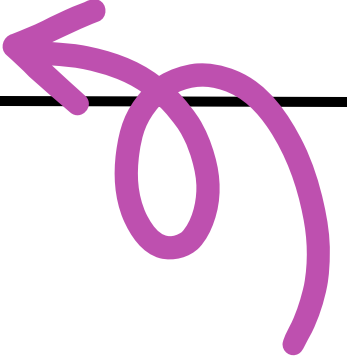



## 学習の始め方・終わり方

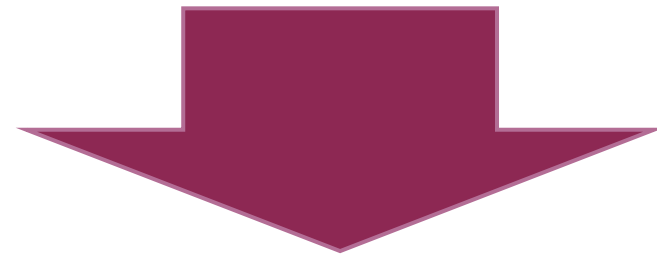
- ▶ 学習をはじめるときはログイン、学習を終了するときにはログアウト!(^^)!

A screenshot of the login form titled '自分のアカウントでログイン' (Login with your account). It has two input fields: 'ユーザ名' (Username) with 'toohimi' entered and 'パスワード' (Password) with masked characters. A red circle highlights the 'ログイン' (Login) button. Below the fields, there is a link 'あなたのユーザ名またはパスワードを忘れましたか?' (Forgot your username or password?) and a checkbox 'ユーザ名を記憶する' (Remember username). At the bottom is a button 'ゲストとしてログインする' (Login as guest).

はじめも終わりもホームで!(^^)!



● 模擬試験を行うにはOffice2021  
が入ったパソコンが必要です。



Office2021が入ったパソコンを  
レンタルします。



注：インターネットにはつなげないでくだ  
さい

④⑤⑨⑩ワード・エクセル基礎・応用  
学習スタイル



①

自分のパソコン



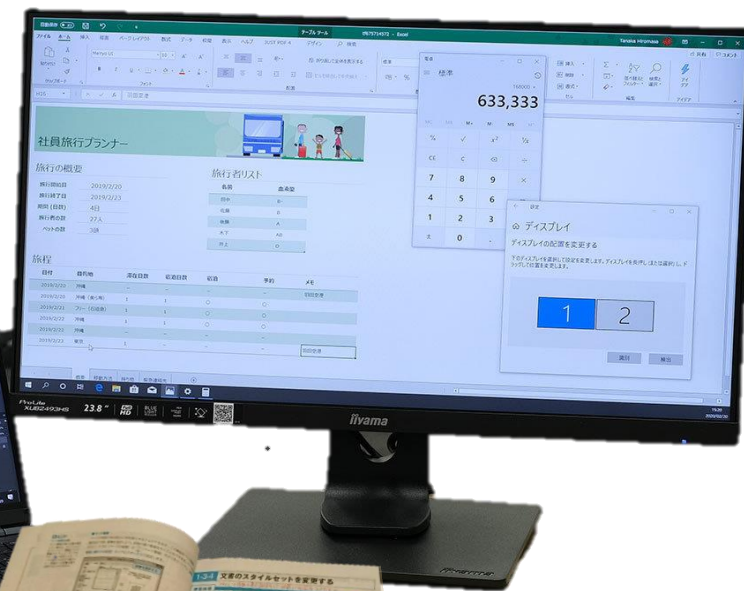
学習が終わった後は、  
ログアウトを忘れずに!(^^)!

## ⑥-1 ⑪-1 の学習スタイル

レンタルパソコン



①

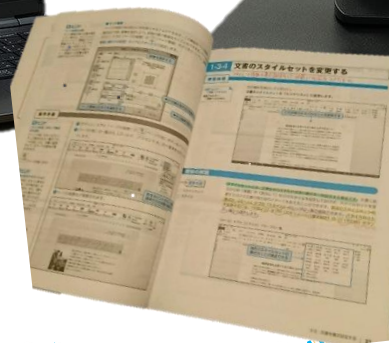


③

自分のパソコン  
( ログイン & ログアウト )

②

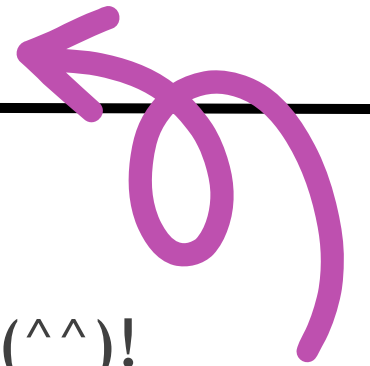
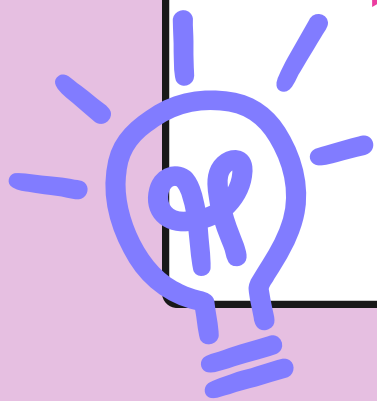
テキスト



学習が終わった後はログアウトを忘れずに!(^^)!

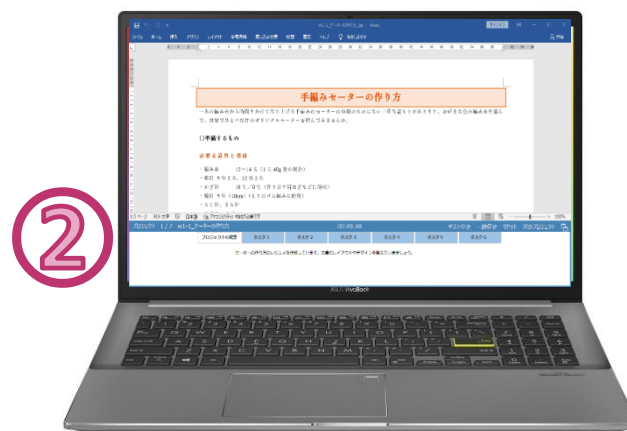
## ⑥-1 ⑪-2 日経BP MOS Word 365対策テキストの進め方

- ▶ コースで指示されたページをしっかりと読んでから始めましょう!(^^)!
- ▶ テキストの、エクセル(10)(14)ページ、ワード(8)(12)ページの下段の『おことわり』を読んでご了承の上学習に進んでくださいね(\*^-^\*)
- ▶ テキスト使用データは予めドキュメントの方に入っています。
- ▶ 1度のテキストでの学習で全てをしっかりと理解することは難しいです。なのでここではふんわりした理解でも、今後の学習で理解が深まってくるので安心して学習を進めてくださいね\(^o^)/



## 6-② 6-③ ⑦ 11-② 11-③ ⑫ の学習スタイル

レンタルパソコン



自分のパソコン



学習する時は ご自身のパソコンでログイン。  
そして、終わった後はログアウトを忘れずに!(^^)!



6-③

11-③

## 2種類の学習の仕方 ①

ドキュメント内のデータを開き学習します。

ご自身がやりやすい合ったスタイルで学習してくださいね!(^^)!

自分のパソコン



1. 自分のパソコンでログイン
2. **模擬演習問題.pdf** をご自身のパソコン画面に表示して、学習用パソコンで『**模擬演習問題データ**』を開き解いていきます。

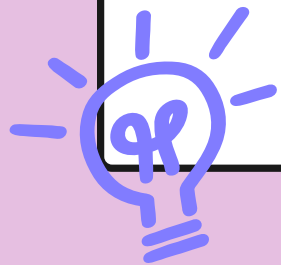
②



学習用パソコン

3. サイトのリンクから**模擬演習問題\_問題解説.pdf** を参照して答えを確認しましょう!(^^)!

学習する時は ご自身のパソコンでログイン。  
そして、終わった後はログアウトを忘れずに!(^^)!





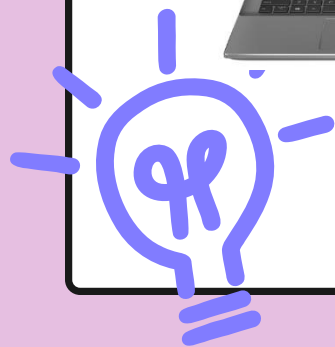
●●● 6-③ 11-③ の学習の仕方 ②

ドキュメント内のデータを開き学習します。  
ご自身がやりやすい合ったスタイルで学習してくださいね!(^^)!



1. 自分のパソコンでログイン
2. 学習用パソコンで『問題文付き』データを開き解いていきます。

1. サイトのリンクから模擬演習問題\_問題解説.pdf を参照して答えを確認しましょう!(^^)!



学習する時は ご自身のパソコンでログイン。  
そして、終わった後はログアウトを忘れずに!(^^)!



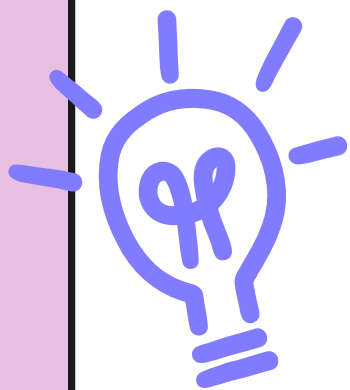
## ⑦ ⑫ 模擬試験の進め方

▶ レンタルパソコンの中には、模擬試験プログラムがあらかじめ入っております。

1. 練習モードで学習します。
2. 本番モードで学習します。
3. 実力判定テストで学習します。

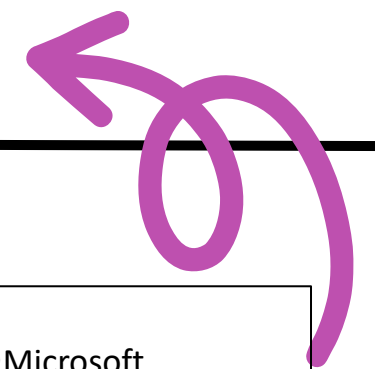


▶ 週のメッセージでその週の模擬試験の最高得点を教えてください!(^^)!



**コースで指示されたページをしっかりと読んでから始めましょう!(^^)!**

## ●●● 対策テキストについて 6-① 11-①



- ▶ word(8)(12)ページの下段の『おことわり』Excel(10)(14)ページに記載の通り、テキストを進める際に不具合がある場合がございます。

- ▶ 試験合格につなげるには最高の教材だと思って採用しておりますので、合格することを信じて！学習に取り組んでくださいね!(^^)!



### おことわり

本書の内容および模擬テストプログラムは、2024年1月現在のMicrosoft 365で検証しています。

Officeの更新状況や機能・サービスの変更により、模擬テストプログラムの正解手順に応じた操作ができなかったり、正しい手順で操作したにもかかわらず正解とは判定されなかったりすることがあります。その場合は、適宜別の方法で操作したり、手順を確認のうえ、ご自分で正解と判断したりして学習を進めてください。

### おことわり

Officeのバージョンやエディション、更新状況に伴う機能・サービスの変更により、誌面の通りに表示されなかったり操作できなかったりすることがあります。その場合は適宜別の方法で操作してください。

6-① 11-① 対策テキストに入る前に読んでね!(^^)!



## ●●● 模擬試験について①

## 7.Word模擬試験12.Excel模擬試験

- ▶ 模擬試験ソフトは数千円のテキストの付録なので、判定に微妙な不具合を起こす問題がいくつか出て参ります。  
ただ、しっかり操作を覚えていただければ、本番で試験に使うソフトはMicrosoft社のしっかりとしたものなので、しっかり採点いたします。  
操作は合っているのに不正解、はございませんので  
安心して学習を続けてくださいね(\*^\_^\*)
- ▶ 判定に不具合を起こす問題は、  
『更新により操作が合っていても正解と表示されない問題』となるかと思います。  
なのでどうしても正解にならない問題は操作を確認していただくことで、自分を信じて突き進んでいただいても問題ございません!(^^)!

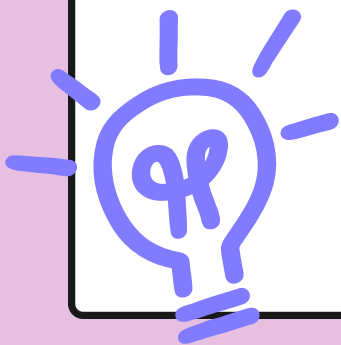


7.Word模擬試験12.Excel模擬試験に入る前に読んでね!(^^)!



## ●●●模擬試験について② 7.Word模擬試験12.Excel模擬試験

- ▶ 『更新により操作が合っていても正解と表示されない問題』  
については、こちらでもこれは必ず×になると確定していればあらかじめお知らせできるのですが、それぞれ違う問題がダメだったり、今月はこの問題がダメだったり  
と人それぞれエラーの出る問題が違ったりするので、事前にお伝えすることができません。  
Office、OSとも更新の絡みで、正解不正解が安定せず、確実にこれが不正解出るよとご案内しづらい状況となっております。  
ご了承くださいませ。
- ▶ 気になる問題がございましたら共有していきたいと思いますのでお知らせくださいませ!(^^)!



7.Word模擬試験12.Excel模擬試験に入る前に読んでね!(^^)!

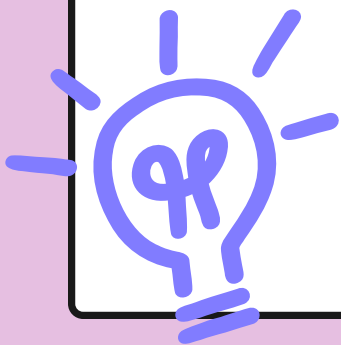


## ●●●検索がこれまで以上に重要な時代です＼(^o^)/

- ▶ スマホの普及率アップ(2023年96.3%)によって仕事の際、学習の際、パソコンよりスマホで検索することが日常となって参りました。

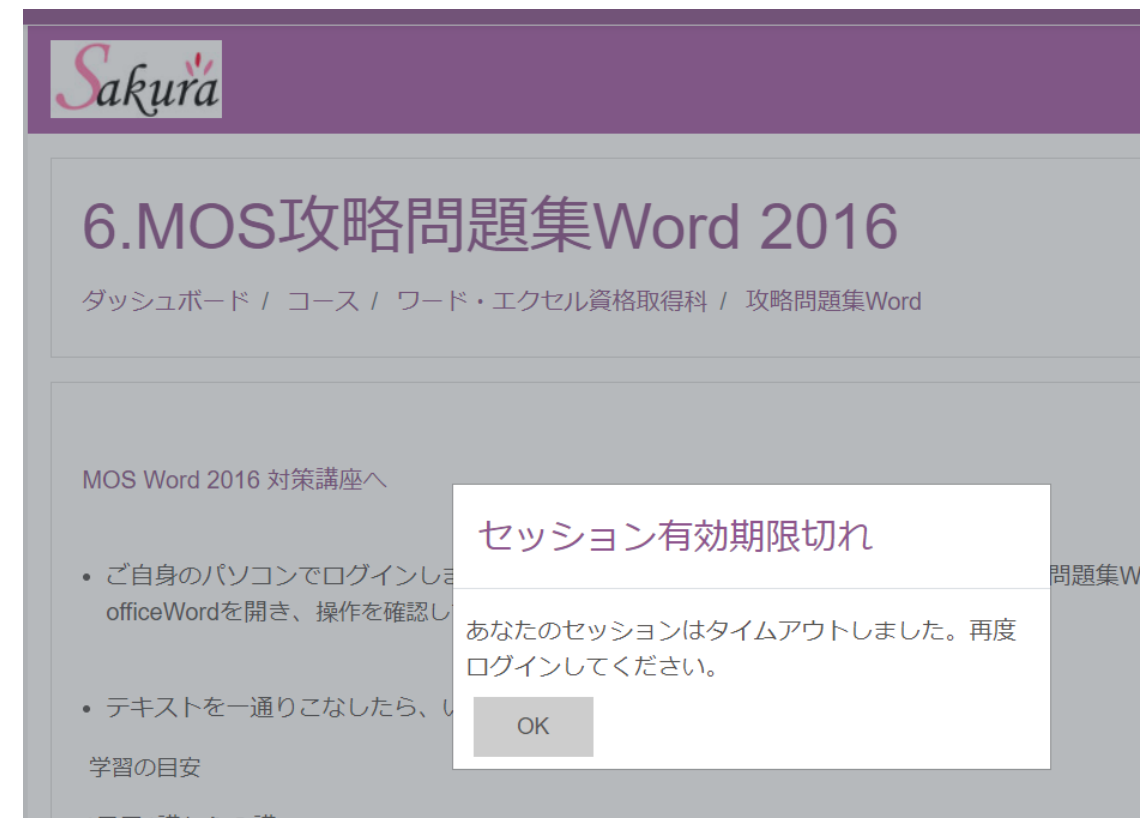
なのであれ？なんで？あれ？わからない？？というときには、メッセージで質問をいただくのはもちろんOKなのですが、e-ラーニングという性質上お返事にタイムラグが起こることが多いので、早めに解決できるよう、ネット検索で解決できそうなことはネットに頼ることも推奨しております!(^^)!

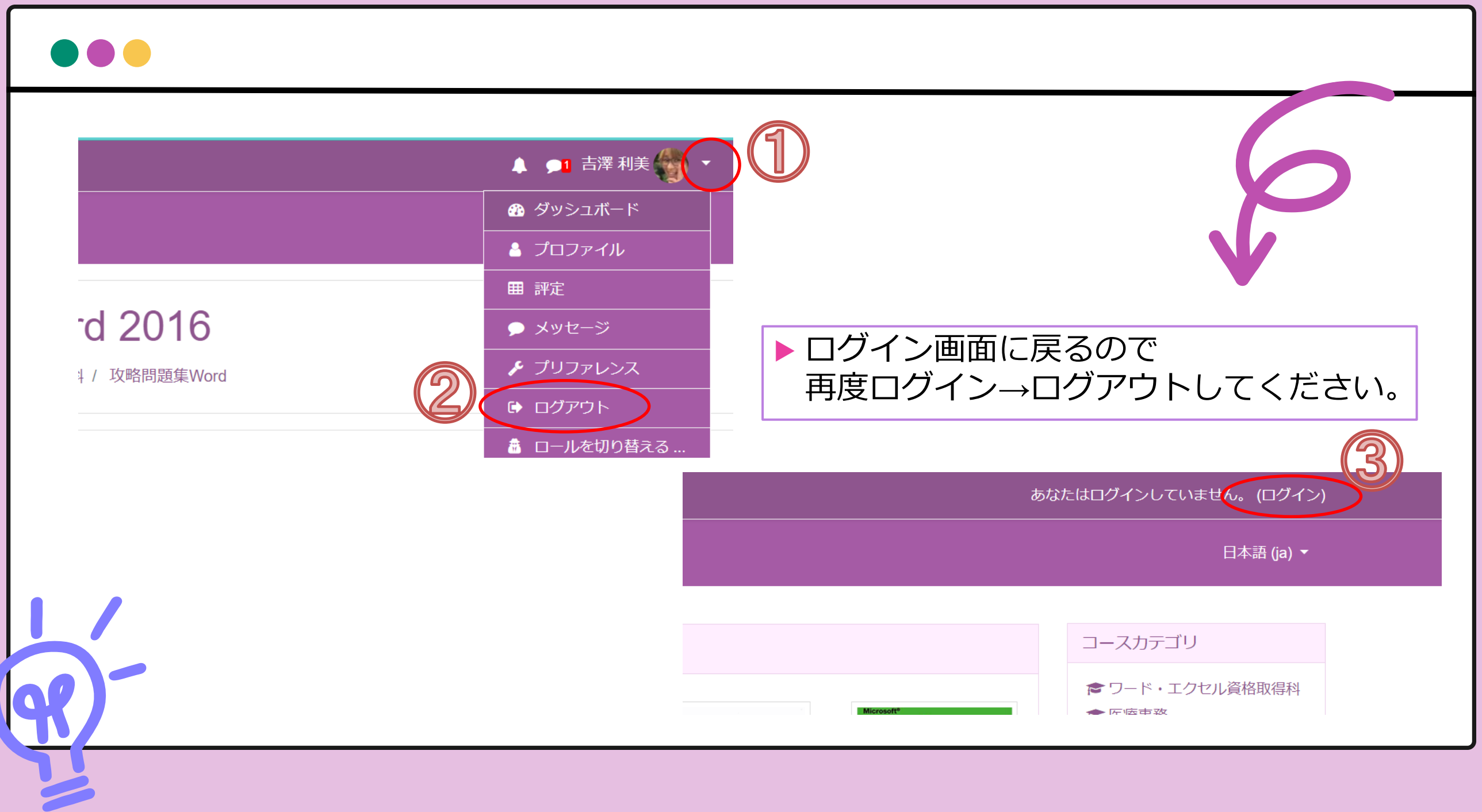
Excel、wordの操作については大体のことは解決いたします(\*^\_^\*)  
検索も活用してみてくださいね＼(^o^)/



## ●●● セッションアウトについての対応

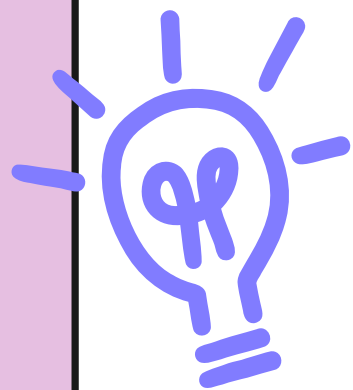
- ▶ 学習をしていてログアウトしようとサイトに  
戻り、このような画面が表示された場合。





## ●●● スクーリングについて

- ▶ 9月 2日(火)10:00~12:10 入校式
  - ▶ 9月25日(木)9:20~12:10 スクーリング 就職支援
  - ▶ 10月14日(火)9:20~12:10 スクーリング 就職支援
  - ▶ 10月28日(火)10:20~12:10 修了式
- ・ 雇用保険の方、午後ハローワークに行きます。  
・ 時間帯につきましては後日連絡がございます。



スクーリング日には必ずレンタルパソコンをお持ちください!(^^)!



## よくある Q&A①

Q どの時間帯で受けたらいいの？

A 24時間いつでもかまいません。

Q 講座の内容で質問があるときはどうしたらいいの？

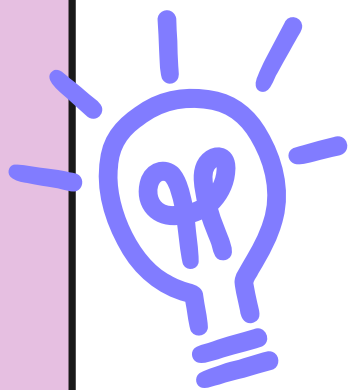
A メッセージで質問をしてください。折り返しお応えします。  
電話での質問は、平日10時～14時45分の間でお願いします。

Q スマホやiPadなどのタブレットでもいいの？

A 『6-②』『11-②』  
を学ぶサイトに関しては、画面の大きささえ気にしなければ閲覧しながらパソコンで学習することも可能です。

Q 毎日、どれだけやってもいいの？

A どれだけやっても構いません。目安としては1日3時間でカリキュラムは組まれています。



## よくある Q&A②

Q 毎日やらないとだめですか？

A 毎日やらなくてもかまいません。

ただ、期限までに課題を必ず終わらせてくださいね(\*^^\*)

Q 毎日の課題の量は決まっていますか？

A 目安はありますが決まっています。

月末までに、確認テストにすべて合格していればOKです。

人によっては、目安より早くコンテンツが終わります。逆もあります。

Q 訓練を完了する要項はなんですか？

A 『4.ワード・基礎』『5. ワード・応用』『9.エクセル基礎』『10.エクセル応用』

1. 確認テストすべてに合格することです。

2. ログイン時間がカリキュラムの8割、スクーリングに8割以上出席することです。

Q 資格試験に受かるにはどうしたらいいですか？

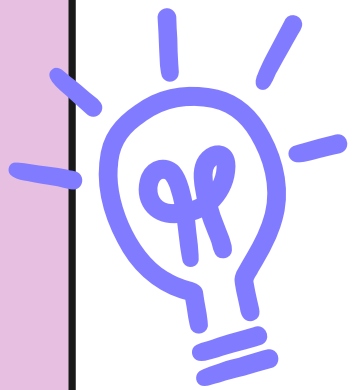
A 基礎、応用で土台を固めてテキストと課題を終わらせて、  
ひたすら模擬問題を解いてください。

毎回800点以上取れるようになるまでがんばると合格します!(^^)!



## ジョブカードについて

- ジョブカードについては  
13.ジョブカードを作ろう！を参考に  
2回目のスクーリングまでに作成してください。
- 就職支援に使用しますので、  
忘れずお持ちくださいね!(^^)!





さあ！今日からがんばりましょう！

- スクーリング日は、就職支援です。履歴書・職務経歴書を作ります。USBメモリをご持参くださいね。
- スクーリングには毎回、レンタルしているパソコンと印鑑をお持ちくださいませ。
- 雇用保険を受給されている方は手続きがございますので、雇用保険の受給者証に記載されている支給番号をご用意くださいね。

